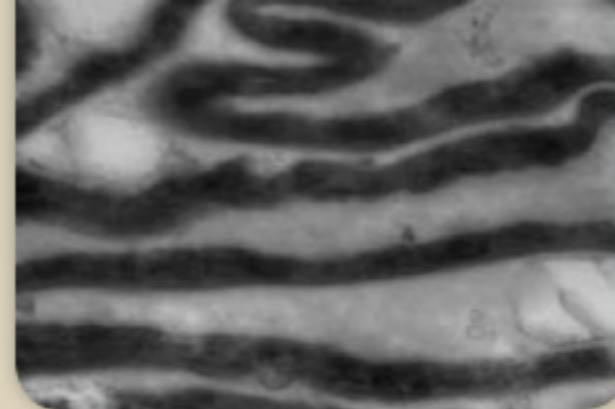


DÉFAUTS DE BARRIÈRE CHEZ LES ATOPIQUES



(LES PREUVES⁽¹⁾)

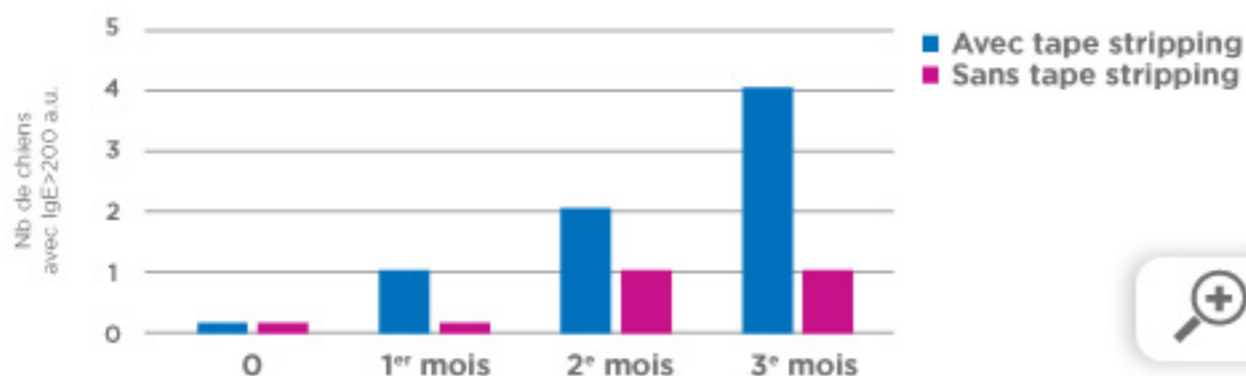
- De plus en plus nombreuses
- Anomalies des lipides
- Anomalies des protéines dont filaggrine
- Augmentation du TEWL

TEWL = Trans-Epidermal Water Loss ou Perte Insensible en Eau

(CONSÉQUENCES)

- Peau sèche, prurit
- Pénétration des allergènes⁽²⁾

AMPLIFICATION DES RÉACTIONS D'HYPERSENSIBILITÉ



(CERCLE VICIEUX)

- Défaut génétique primaire
- Inflammation atopique = facteur aggravant des anomalies⁽¹⁾

THÉORIE «OUTSIDE • INSIDE • OUTSIDE»

